

Projekt

z dnia 12 marca 2019 r.

Zatwierdzony przez

**UCHWAŁA NR
RADY MIEJSKIEJ W NYSIE**

z dnia 2019 r.

**w sprawie przystąpienia do sporządzenia miejscowego planu zagospodarowania przestrzennego
obszaru Wałbrzyskiej Specjalnej Strefy Ekonomicznej wraz z terenami przyległymi wsi Radzikowice,
Goświnowice i Jędrzychów**

Na podstawie art. 18 ust. 2 pkt 15 ustawy z dnia 8 marca 1990 r. o samorządzie gminnym (Dz. U. z 2018 r. poz. 994, 1000, 1349, 1432 i 2500) oraz art. 14 ust. 1 i 2 ustawy z dnia 27 marca 2003 r. o planowaniu i zagospodarowaniu przestrzennym (Dz. U. z 2018 r. poz. 1945, z 2019 r. poz. 60) Rada Miejska w Nysie uchwala co następuje:

§ 1. 1. Przystępuje się do sporządzenia miejscowego planu zagospodarowania przestrzennego obszaru Wałbrzyskiej Specjalnej Strefy Ekonomicznej wraz z terenami przyległymi wsi Radzikowice, Goświnowice i Jędrzychów.

2. Granice obszaru objętego projektem planu określono na załączniku graficznym stanowiącym integralną część niniejszej uchwały.

§ 2. Wykonanie uchwały powierza się Burmistrzowi Nysy.

§ 3. Uchwała wchodzi w życie z dniem podjęcia.

BURMISTRZ NYSY
Kordian Kolbiarz

Projekt nie budzi
zastrzeżeń pod względem

formalno-prawnym

RADCA PRAWNY

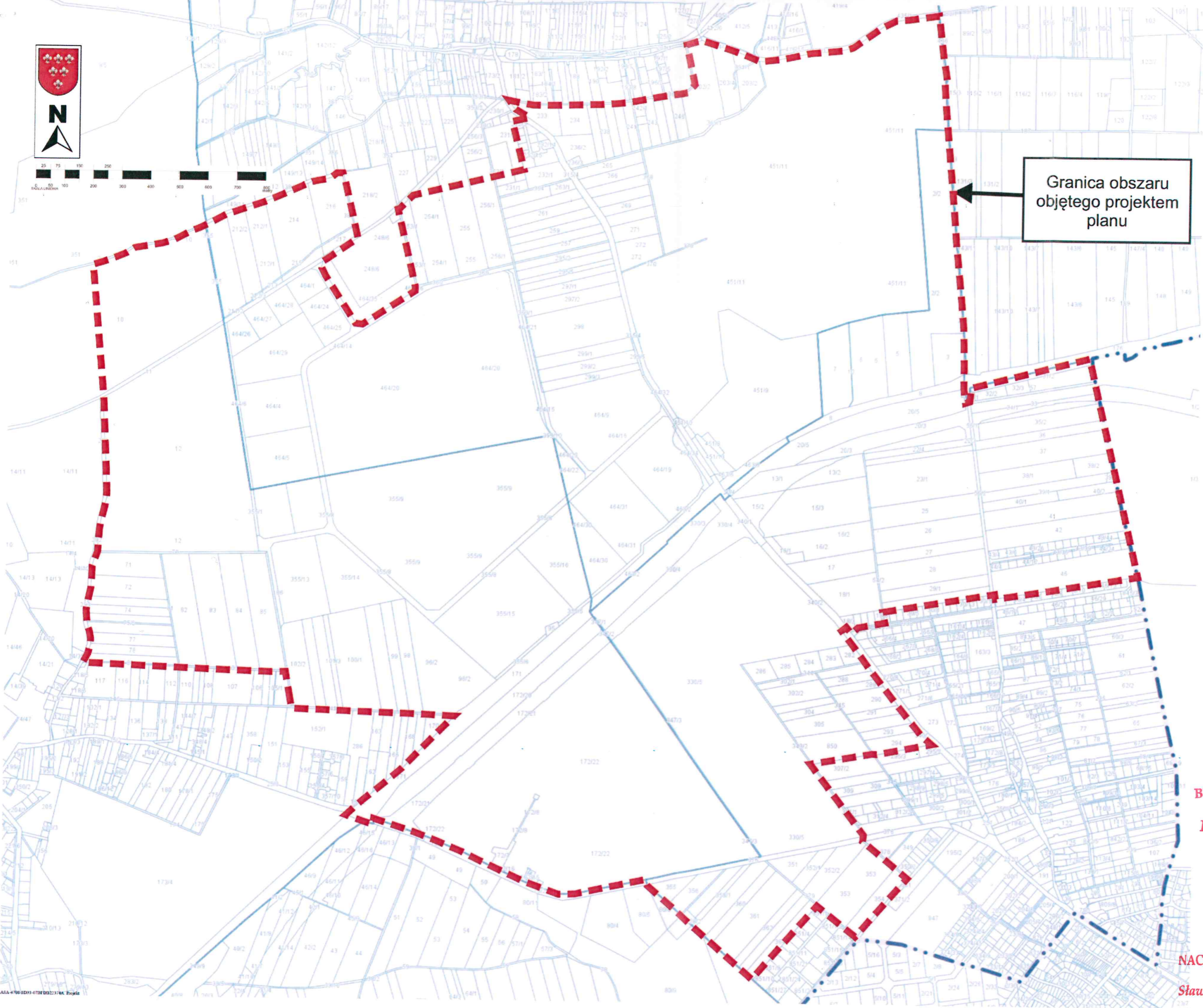
Aleksandra Markiewicz
Aleksandra Markiewicz

PODINSPEKTOR NACZELNIK WYDZIAŁU

Id: 1FED1590-AA8A-4708-8D93-07BFD322374A. Projekt

Marta Ludwikowska
Marta Ludwikowska

Sławomir Piwowarczyk
Sławomir Piwowarczyk



Granica obszaru
objętego projektem
planu

BURMISTRZ NYSY
Kordian Kolbiarz

NACZELNIK WYDZIAŁU
Sławomir Piwowarczyk

PODINSPEKTOR
Marta Ludwikowska